

ПРО ДІВЧИНОНЬКУ

Ноты с сайта - [www.notarhiv.ru](http://www.notarhiv.ru)

ОБРОБКА Ю. МЕРТУСА

Помірно швидко

нар

*ff* *pp*

*f*

Мав я раз дів\_чи\_нонь\_ку че\_пур\_нень\_

*mf* *f*

-ку, лю\_бу\_ще\_бе\_ту\_шеч\_ку ру\_м'я\_нень\_ку.

*cresc.*

*ff*

Гей, гей, га, ух, ха, ха, — дів... чи... но,

*ff*

*f*

риб... чи... но мо... ло... да. По... си... лав я ста... рос... тів

*f*

у не... ді... лю, ду... мав, по... гу... ля... є... мо на ве... сіл...

у не... ді... лю, ду... мав, по... гу... ля... є... мо на ве... сіл...

—лю. Гей, гей, га, ух, ...

*ff*

Detailed description: This system contains the first line of music. It features a vocal line in the upper staff and a piano accompaniment in the lower two staves. The vocal line begins with a rest followed by the lyrics "Гей, гей, га, ух, ..." and ends with a dash. The piano accompaniment starts with a forte (*ff*) dynamic and consists of chords and moving lines in both hands.

дів\_ чи\_ но, риб\_ чи\_ но мо\_ ло\_ да. Ма\_ ли по\_ вер\_

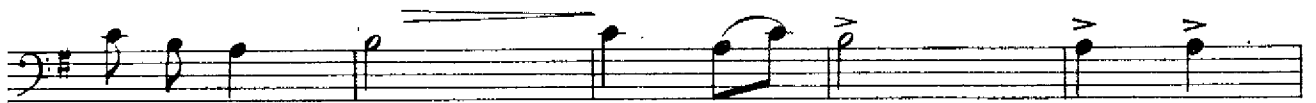
*mf*

Detailed description: This system contains the second line of music. The vocal line continues with the lyrics "дів\_ чи\_ но, риб\_ чи\_ но мо\_ ло\_ да. Ма\_ ли по\_ вер\_". The piano accompaniment continues with chords and moving lines. A mezzo-forte (*mf*) dynamic marking is present above the vocal line and below the piano accompaniment.

\_ну\_ ти\_ ся з ру\_ш\_ни\_ ка\_ ми, а\_ ле по\_ вер\_ ну\_ ли\_ ся

*p*

Detailed description: This system contains the third line of music. The vocal line continues with the lyrics "\_ну\_ ти\_ ся з ру\_ш\_ни\_ ка\_ ми, а\_ ле по\_ вер\_ ну\_ ли\_ ся". The piano accompaniment continues with chords and moving lines. A piano (*p*) dynamic marking is present above the vocal line and below the piano accompaniment.



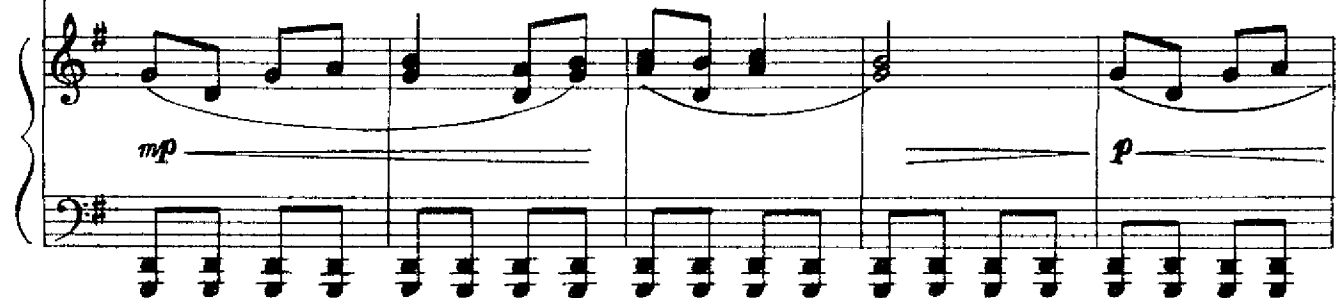
з гар\_бу\_ за\_ ми. Гей, гей, га, ух, ха,



ха, дів\_чи\_но, риб\_чи\_но мо\_ло\_да.



Всьо\_му су\_про\_ти\_ вив\_ся бать\_ко рід\_ний, бо во\_на ба\_



-га - та - я, а я бід - ний. Гей, гей, га,

ух, ха, ха, — дів - чи - но, риб - чи - но мо - ло -

-да. *mf* Ду - мав я вто - ни - ти - ся з то - ї злос - ті, —

та во\_ да хо\_ лод\_ на\_ я, ло\_ мить кос\_ ті. Гей, гей,

га, ух, ха, ха, — дів\_ чи\_ но, риб\_ чи\_ но

мо\_ ло\_ да. — да.