

# АЛЬПИЙСКАЯ ПАСТУШКА



Перевод М. Улицкого

Ноты с сайта - [www.notarhiv.ru](http://www.notarhiv.ru)

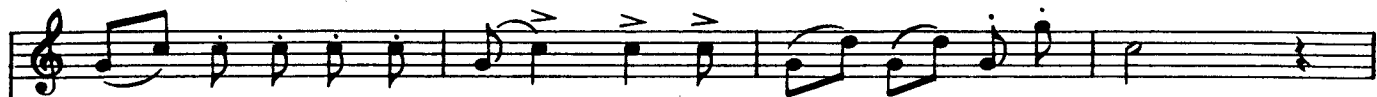
Дж. РОССИНИ  
(1792-1868)

Allegretto (♩ = 152)

нар

*trp*

Я гор-на-я па-стух-ка, зо-вут ме-ня рез-вуш-кой;  
Ес-ли кто по до-ро-ге при-ся-дет у по-ро-га,  
*Son* bel-la pa-sto-rel-la, che scen-de o-gni mat-ti-no,  
*Chi* nel not-tur-no or-re smar-ri la buo-na vi-a,



скры - то мо - я из - буш - ка в гу - стой, ча - ще сто - ит.  
он взгляд найдет не - стро - гий, най - дет, где от -дох - нуть.  
*ed of - fre unces tel - li - no di fres - che frutta e fior.*  
*al - la ca - pan - na mi - a ri - tro - ve - ra il ca - min.*



Тем, кто найдет от - ва - гу взо - брать - ся по ов - ра - гу,  
Но если б в нашей ча - ще бы - вать он взду - мал ча - сто,  
*Chi vie ne al primo al - bo - re a - urà vez - zo - se ro - se*  
*Ve - ni - te, o pas - sag - gie - ro, la pa - sto - rel - la è qua;*



мно - го цве - тов и я - год па - сту - шка по - да - рит.  
будь он как лань и - зя - щен, - ска - жу я „доб - рый путь!“  
*e po - ta ru - gia - do - se, ve - ni - te al mio giar - din,*  
*ma il fior del suo pen - sie - ro ad i - no sol da - rà!*



Я целый день ски - та - юсь по ро - щам и ле - сам,  
 Здесь ми - лый па - сту - шок па - сет сво - и ста - да.  
*Son bel - la pa - sto - rel - la, che scen - de o - gni ma - tin*  
*Ve - ni - te, o pas - sag - gie - ro, la pa - sto - rel - la è qua;*

на пе - сни от - кли - ка - юсь, как э - хо по го - рам.  
 Го - лос е - го так зво - нок, он вто - рит мне все - гда.  
*ed of - fre un ces - tel - li - no di fres - che fruttae fior.*  
*ma il fiordel suo pen - sie - ro ad u - no sol da - rà.*

1.2 *Ay!*      *Ay!*      a...      a...      a - y,  
 1.2 *Ahu!*      *Ahu!*      a...      a...      a - hu,

*sf*  
a - y, a... a... a - y, a - y!  
a - hu, a... a... a - hu, a - hu!

This system contains the first four measures of the piece. The vocal line is in treble clef with lyrics underneath. The piano accompaniment consists of a right-hand part in treble clef and a left-hand part in bass clef. The first measure has a forte (*sf*) dynamic marking.

This system contains measures 5 through 8. The piano accompaniment continues with a right-hand part in treble clef and a left-hand part in bass clef. A piano (*p*) dynamic marking is present in the first measure.

This system contains measures 9 through 12. The piano accompaniment continues. A piano (*p*) dynamic marking is present in the first measure. A triplet of eighth notes is marked with a '3' in the second measure.

This system contains measures 13 through 16. The piano accompaniment continues. A piano (*pp*) dynamic marking is present in the first measure. Triplet markings are present in the first, third, and fifth measures.