

ВЕСЕННЯЯ ПЕСНЯ

FRÜHLINGSLIED

Слова Г. ФАЛЛЕРСЛЕБЕНА

Русский текст М. Ивенсен

Ноты с сайта - www.notarhiv.ru

Munter [Бодро]

1 голос



1. 0 - пять зве - нит под - снеж - ный цве -
 1. Schnee-glöck - chen klin - gen wie - der, Schnee
 всех пол - на за - бо - ты, не -
 a - ber fragt und wißt es, und

2 голос



Munter [Бодро]

на р



cresc.



- ток - бу - бен - чик неж - ный ве - сен - ней пе - сней
 glöck - chen brin - gen wie - der und hei - ß're Tag' und
 - ся сво - и щед - ро - ты, вес - на не спро - сит,
 - wer's auch weiß, ver - gibt es, der Kö - nig Früh - ling

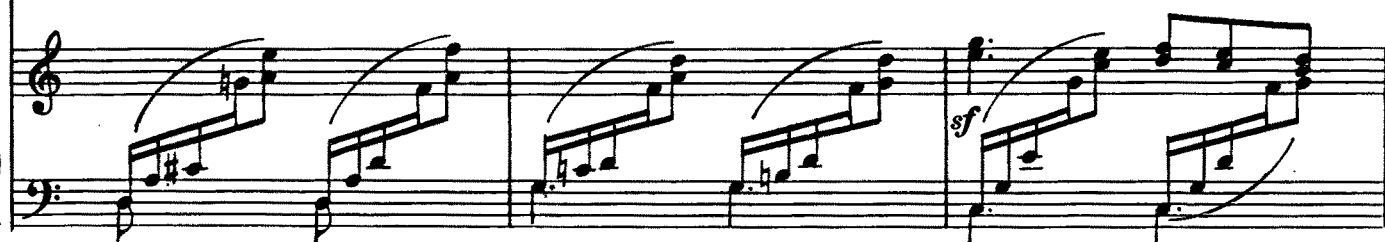
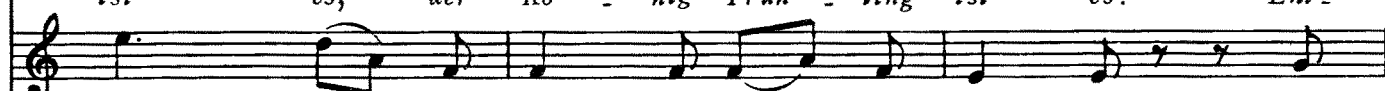
cresc.



cresc.



преж - ней, ве - сен - ней пе - сней преж - ней! Зву -
 Lie - der, uns hei - ß're Tag' and Lie - der! Wie
 кто ты, вес - на не спро - сит, кто ты! Зву -
 ist es, der Kö - nig Früh - ling ist es. Ent -



_чит во всех серд_цах, в до - ли_нах и го - рах: при - шла к нам, при -
lau - ten sie so schön im Tal und auf den Hö'h'n, der Kö - nig, der
 _чи же в честь вес_ны, по - бед_ный звон струны! При - шла к нам, при -
- ge - gen ihm mit Sang, mit Sei - ten_spiel und Klang! Der Kö - nig, der

_шла к нам вновь вес_на! Цве - та_ми вся о - де - та, со
Kö - nig sie - het ein! Der Kö_nig ist er - schic_nen, ihr
 _шла к нам вновь вес_на! Ве - се_лой пе_сней на_до ска_
Kö - nig sie - het ein! Der Kö_nig ist er - schie_nen, ihr

взгля_дом, пол_ным све_та, и лас_ки, и при_
sollt ihm treu - lich die - nen mit hei - t'rem Blick und
 _зять, что серд_це ра_до, что в нем вес_ны от_
sollt ihm treu - lich die - nen mit hei - t'rem Blick und

f *sf.* *sf.*

- ве - та, при - шла вес - на, к нам при - шла вес - на!
Mie-nen, o laßt den Kö - nig, den Kö - nig ein!

- ра - да, при - шла вес - на, к нам при - шла вес - на!
Mie-nen, o laßt den Kö - nig, den Kö - nig ein!

1.

fp

2.

p

2.0

2. Ihr

dim. *fp*